

МУНИЦИПАЛЬНОЕ ОБЩЕОБРАЗОВАТЕЛЬНОЕ УЧРЕЖДЕНИЕ «ГИМНАЗИЯ №1»

Контрольно-измерительные материалы по (биологии) для промежуточной аттестации в 8 классе

Спецификация измерительных материалов по биологии

1. Назначение: оценить уровень общеобразовательной подготовки по (биологии) на уровне (основного) общего образования.

2. Документы, определяющие КИМ. ФГОС ООО (Приказ Министерства просвещения РФ от 31.05.2021 г. №287 «Об утверждении федерального государственного образовательного стандарта основного общего образования», приказ Министерства просвещения РФ от 18 июля 2022 года № 568 «О внесении изменений в федеральный государственный образовательный стандарт основного общего образования, утвержденный приказом Министерства просвещения Российской Федерации от 31 мая 2021г. № 287») и основной образовательной программы основного общего образования МОУ «Гимназия №1».

3. Форма проведения: итоговая контрольная работа.

4. Характеристика структуры и содержания КИМ.

Работа состоит из 2-х вариантов. Вариант КИМ состоит из 12 заданий, различающихся формой и уровнем сложности.

Распределение заданий по блокам проверяемых предметных результатов

Предметные результаты	Количество заданий
Формирование первоначальных систематизированных представлений о биологических объектах, процессах, закономерностях:	8
Приобретение опыта использования методов биологической науки и проведения экспериментов для изучения организма человека.	1
Формирование представлений о значении биологических наук в решении проблемы защиты здоровья людей.	1
Освоение приемов оказания первой помощи.	1
Приобретение опыта решения задач.	1
Итого:	12

Распределение заданий по основным содержательным разделам (темам) курса биологии

Раздел курса биологии, включенный в работу	Количество заданий
Строение организма	2
Опорно-двигательная система	1
Внутренняя среда	1
Кровеносная и лимфатическая система	1
Дыхание	1
Пищеварение	1
Обмен веществ и энергии .	1
Покровные органы. Терморегуляция. Выделение.	1
Нервная система	1
Анализаторы. Органы чувств.	1
Железы внутренней секреции	1

План варианта КИМ по биологии

№ задания	Планируемые результаты обучения (предметные, метапредметные)	Уровень сложности	Макс. балл
Формирование первоначальных систематизированных представлений о биологических объектах, процессах, закономерностях:			
1.	Проверяет умение установить по изображению строение органа или системы органов	Б	1
2.	Проверяет знание особенностей строения и свойств отдельных клеток и тканей.	Б	4
3.	Проверяет знание особенностей строения отдельных органов и отдельных систем органов.	Б	1
4.	Проверяет умение соотносить изображение объекта с его описанием.	Б	1
5.	Проверяет знание особенностей функционирования отдельных органов.	Б	1
6.	Проверяет умение читать и анализировать графическую информацию.	Б	2
7.	Проверяет умение проводить сравнение биологических объектов и процессов.	П	2
Приобретение опыта использования методов биологической науки и проведения экспериментов для изучения организма человека.			
8.	Проверяет знание биологических методов для изучения организма человека	Б	1
Формирование представлений о значении биологических наук в решении проблемы защиты здоровья людей			
9.	Проверяет знание мер профилактики заболеваний, вредных привычек	Б	1
Освоение приемов оказания первой помощи			
10.	Проверяет знание приемов оказания первой помощи.	Б	1
Формирование первоначальных систематизированных представлений о биологических объектах и процессах:			
11.	Проверяет умение работать с текстами биологического содержания	П	2
Приобретение опыта решения задач.			
12.	Проверяет сформированность умений оценивать рацион питания.	В	3

Примечание: Уровень сложности: В – высокий, П – повышенный, Б – базовый.

5. Система оценивания выполнения отдельных заданий работы.

Максимальный балл за всю работу – 21.

Критерии оценивания в баллах:

Баллы	21-19	15-18	10-14	9-
Отметка	5	4	3	2

Нормы отметок:

менее 50% выполненной работы - «2»

50 – 74% – «3»

75 – 90% – «4»

91 – 100% – «5»

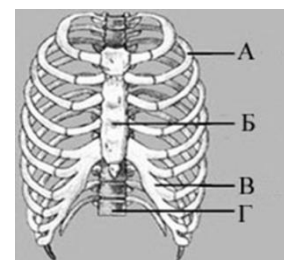
6. Продолжительность выполнения работы – 40 мин.

7. Дополнительные материалы и оборудование: калькулятор (непрограммируемый), справочные материалы/иные материалы указать.

ИТОГОВАЯ КОНТРОЛЬНАЯ РАБОТА ПО БИОЛОГИИ

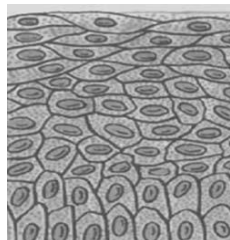
1. На рисунке изображён скелет грудной клетки человека. Какой буквой нѐм обозначена грудина?

- 1)А, 2)Б
3)В, 4)Г

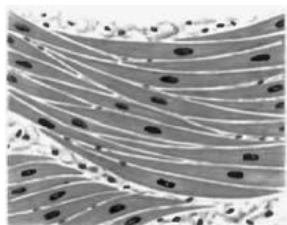


на

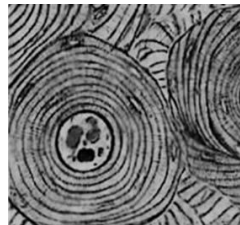
2. Рассмотрите изображения, ответьте на вопросы и выполните задания.



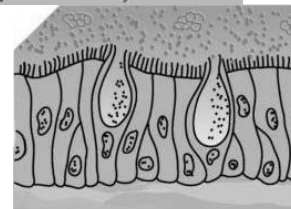
А



Б



В



Г

2.1 Какими буквами обозначены изображения эпителиальной ткани?

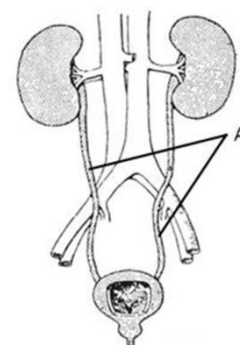
2.2. Укажите название органа покровной системы человека, в состав которого входит эпителиальная ткань. Поясните, какую функцию выполняет эпителиальная ткань в этом органе.

3. Сердце человека состоит из четырех камер. Как называется камера, из которой артериальная кровь выталкивается в аорту и поступает в большой круг кровообращения?

- 1) правый желудочек, 2) правое предсердие, 3) левый желудочек, 4) левое предсердие

4. Какую функцию выполняет орган мочевыделительной системы, обозначенный на рисунке буквой А?

- 1) фильтрует кровь от конечных веществ обмена веществ
2) обеспечивает движение венозной крови
3) транспортирует мочу к мочевому пузырю
4) обеспечивает образование первичной мочи

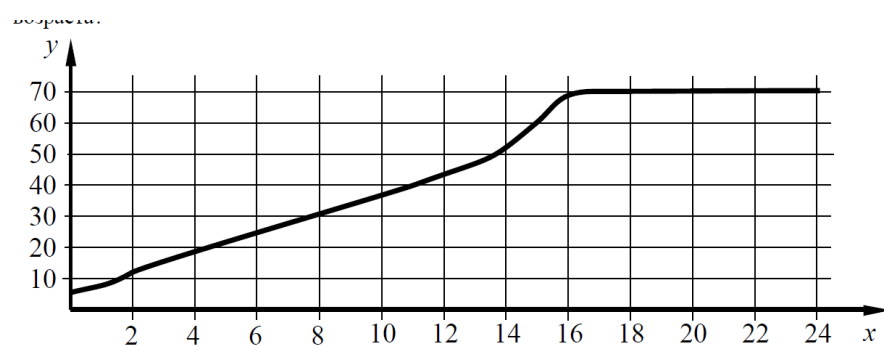


5. В какой части глаза происходит превращение световой энергии в импульсы

- 1) сетчатке, 2) роговице, 3) стекловидном теле, 4) хрусталике

нервные

6. Изучите график зависимости массы тела человека от возраста в течение первых 24 лет жизни (по оси x отложен возраст человека (годы), а по оси y – масса его тела (кг)). Какие два из приведѐнных ниже описаний характеризуют данную зависимость в указанном диапазоне возраста?



6.1 Масса тела человека

- 1) колеблется в интервале 12–16 лет
- 2) не изменяется в интервале 0–1 год
- 3) зависит от типа его темперамента
- 4) с 17 до 24 лет не изменяется
- 5) с 6 до 10 лет линейно возрастает

7. Установите соответствие между типами нервной системы и их характеристиками: к каждому элементу первого столбца подберите позицию из второго столбца.

ХАРАКТЕРИСТИКА

- А) регулирует работу внутренних органов
- Б) регулирует работу скелетных мышц, осуществляя связь организма с внешней средой
- В) рефлексы осуществляются быстро и подчиняются сознанию человека
- Г) рефлексы медленные и не подчиняются сознанию человека
- Д) высший орган этой системы — гипоталамус
- Е) высший центр этой системы — кора больших полушарий

ТИПЫ НЕРВНОЙ СИСТЕМЫ

- 1) вегетативная
- 2) соматическая

8. Флюорографическое исследование грудной клетки человека позволяет врачу выявить

- 1) туберкулез, 2) гипертонию, 3) язву желудка, 4) гастрит

9. Гормональная функция поджелудочной железы состоит в том, что она

- 1) регулирует количество глюкозы в крови
- 2) участвует в переваривании жиров
- 3) вырабатывает адреналин
- 4) участвует в расщеплении белков

10. Какую помощь можно оказать больному с артериальным кровотечением в конечности при отсутствии жгута?

- 1) обработать рану раствором марганцовокислого калия и забинтовать
- 2) наложить давящую повязку
- 3) максимально согнуть конечность и зафиксировать её в этом положении
- 4) наложить шину с мягкой прокладкой из ткани или ваты

11. Вставьте в текст «Пищеварение» пропущенные термины из предложенного перечня, используя для этого цифровые обозначения. Затем отдельно выпишите получившуюся последовательность цифр.

Пищеварение

Человек, являясь _____ А, получает необходимые ему вещества с пищей. Сначала пища попадает в ротовую полость, где начинается ее обработка слюной, содержащей _____ Б, расщепляющие полимерные углеводы. Далее по _____ В пища попадает в желудок, в котором содержится _____ Г и ферменты, расщепляющие белки. Затем пищевой комок попадает в тонкий кишечник, в котором заканчивается расщепление полимеров и происходит _____ Д. Клетчатка переваривается в толстом кишечнике, который пища проходит перед тем, как непереваренные остатки будут выведены из организма.

Перечень терминов:

- 1) ферменты
- 2) всасывание
- 3) выделение
- 4) гетеротроф
- 5) двенадцатиперстная кишка
- 6) пищевод

4) автотроф

8) соляная кислота

Запишите в ответ цифры, расположив их в порядке, соответствующем буквам:

А	Б	В	Г	Д

12. Кирилл с одноклассниками в осенние каникулы посетил Государственный мемориальный и природный заповедник «Музей-усадьба Л.Н. Толстого Ясная Поляна». После продолжительной экскурсии группа поужинала в кафе быстрого питания. Используя данные таблиц 1 и 2, выполните задания.

Таблица 1

Суточные нормы питания и энергетическая потребность детей и подростков

Возраст, лет	Белки, г	Жиры, г	Углеводы, г	Энергетическая потребность, ккал
3–6	54	60	261	1800
7–10	63	70	305	2100
11–13	72	80	349	2400
14–18	81	90	392	2700

Таблица 2

Доля калорийности и питательных веществ при четырёхразовом питании (от суточной нормы)

Первый завтрак	Второй завтрак	Обед	Ужин
14%	18%	50%	18%

12.1 Рекомендуемая суточная норма калорийности пищи для 16-летнего Кирилла

- 1) составляет 2700 ккал
- 2) находится в интервале 2100–2400 ккал
- 3) немного превышает 2000 ккал
- 4) не должна превышать 1800 ккал

12.2. Рассчитайте рекомендуемую калорийность ужина Кирилла, если он питается 4 раза в день.

12.3. В ужине Кирилла, который он полностью съел, содержалось 645 ккал. Какой вывод о соответствии полученного Кириллом за ужином количества килокалорий рекомендуемой норме ужина можно сделать? Приведите аргумент.